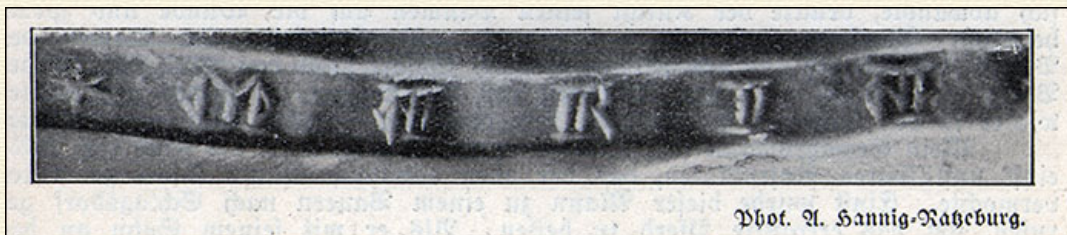


[Miszelle]

Kleine Mitteilungen

Ein Zauberring? Von einem Möllner Bürger wurde uns kürzlich ein schmaler Fingerring aus Bronze übergeben, der als Umschrift ganz eigenartige Zeichen trägt. Von diesen haben wir einen Wachsabdruck genommen und davon die nebenstehende stark vergrößerte Aufnahme herstellen lassen, die die Zeichen so wiedergibt, wie sie auf dem Ringe zu lesen sind. Wir haben den Ring mehreren



Phot. A. Hannig-Ratzeburg.

Fachgelehrten zur Prüfung vorgelegt. Indes ist die Deutung der Schriftzeichen bisher nicht gelungen. Am wahrscheinlichsten klingt die Annahme, daß es sich um einen mittelalterlichen "Zauberring" handelt, dessen Inschrift die verzerrten Buchstaben M T R I T aufweist. Von diesen aber stellt vermutlich jeder wieder den Anfangsbuchstaben eines Wortes in einer Zauberformel dar. - Möglich ist jedoch auch eine andere Deutung, wonach der Ring in späterer Zeit, vielleicht im 17. Jahrhundert, als Amulett gedient hat. In diesem Falle würde

1930/2 - 74

1930/2 - 75

die Inschrift in einer Geheimschrift abgefaßt sein, die vielleicht niemals gedeutet werden kann. - Zweifellos handelt es sich aber in jedem Falle um ein seltenes Stück, das die Gelehrten noch längere Zeit beschäftigen wird. Wenn eine andere, bessere Deutung gefunden werden sollte, werden wir später darüber berichten.